

Kolędowa Moc

muzyka: Maciej Gburczyk
opracowanie: Aleksandra Drozdecka
Jagoda Mielewczyk

słowa: Szymon Gurbin

A

Voce

Prze - bie - gam przez la - bi - ryn - ty spra - w, a li - cho pod - kra - da mój cza - s i na - gle ko - lej -

Sopran

Alt

Tenor

Bas

6

V.

- ny raz wi - dzę jak gaś - nie blask ko - goś kto zaw - sze by - ł. W te świą - ta wtu - lam się w bet - le - jem -

S.

A.

T.

B.

11

V.

- ską no - c i w wia - rę, że mi - łość je - st sil - niej - sza od wszel - kich praw więc ma moc łą - czyć mi - liar - dy du -

S.


A.


T.

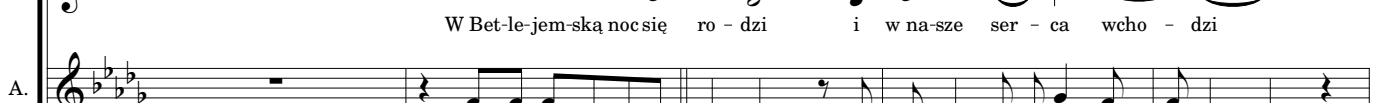
B.

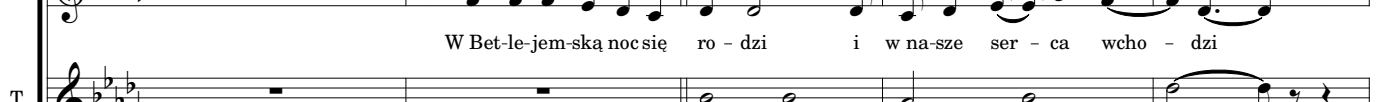
B

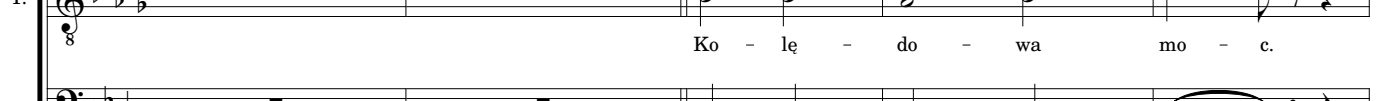
16

V.  - sz w do-bra kra - g

S.  W Bet-le-jem-ską noc się ro - dzi i w na-sze ser - ca wcho - dzi

A.  W Bet-le-jem-ską noc się ro - dzi i w na-sze ser - ca wcho - dzi

T.  Ko - lę - do - wa mo - c.

B.  Ko - lę - do - wa mo - c.

21

V.  - - - - -

S.  blask na-dzie-i, któ-ry bu - dzi to, co tak wa-a-żne je - e - st. Dos-trze-ga-nie w zgie-łku

A.  blask na-dzie-i, któ-ry bu - dzi to, co tak wa-a-żne je - e - st. Dos-trze-ga-nie w zgie-łku

T.  Ko - lę - do - wa mo - c.

B.  Ko - lę - do - wa mo - c.

26

V.  - - - - -

S.  lu - dzi moc, by gniew o stu - dzi - ć I ra-chun-ku głu-pich złu - dze - ń nie

A.  lu - dzi moc, by gniew o stu - dzi - ć I ra-chun-ku głu-pich złu - dze - ń nie

T.  Ko - lę - do - wa mo - c. Ko - lę -

B.  Ko - lę - do - wa mo - c. Ko - lę -

C

31

V. w za - uł-kach spraw chwy-tam two - ją dło - ń prze-

S. spła-cać mo-rzem swych łe - z

A. spła-cać mo-rzem swych łe - z

T. do - wa mo c.

B. do - wa mo c.

37

V. sta-ję gnać nasz jest cza - s chcę tyl-ko ra-zem z to-bą być a-by noc zmie-nić w błysk o-czu Twy - ch czmy-cha stra-

S. - - - - -

A. - - - - -

T. - - - - -

B. - - - - -

D

42

V. ch.

S. W Bet-le-jem-ską noc się ro-dzi i w na-sze ser - ca wcho - dzi blask na-dzie-i, któ-ry bu - dzi

A. W Bet-le-jem-ską noc się ro-dzi i w na-sze ser - ca wcho - dzi blask na-dzie-i, któ-ry bu - dzi

T. Ko - lę - do - wa mo - c. Ko - lę -

B. Ko - lę - do - wa mo - c. Ko - lę -

48

V.

S. to, co tak wa-a-żne je - e - st. Dos-trze-ga-nie w zgie-lku lu - dzi moc, by gniew o stu-

A. to, co tak wa-a-żne je - e - st. Dos-trze-ga-nie w zgie-lku lu - dzi moc, by gniew o stu-

T. 8 do - wa mo - c. Ko - lę - do - wa

B. do - wa mo - c. Ko - lę - do - wa

53

V. każ-dy z nas

S. - dzi - ć I ra-chun-ku głu-pich złu - dze - ń nie spła-cać mo-rzem swych łę -

A. - dzi - ć I ra-chun-ku głu-pich złu - dze - ń nie spła-cać mo-rzem swych łę -

T. 8 mo - c. Ko - lę - do - wa mo

B. mo - c. Ko - lę - do - wa mo

58 **E**

V. mo-że ko - lę-dy moc u-żyć by zmie-nić świa - t pros-ta rze - cz ci-chy szmer na-szych serce po-łącz w nurt

S. z

A. z

T. 8 c.

B. c.

63

V.

wspól-nych chwil wspól-ną grę - ę ra-zem on ra-zem ty ra-zem ja ra-zem my nie jest sa-

S.

A.

T.

B.

68

V.

- m ża-den z na - s W bla-sku tej no - cy do - strze-że-my lu-dzi wśród na -

S.

A.

T.

B.

73

F

V.

- s

S.

A.

T.

B.

W Bet-le-jem-ską noc się ro-dzi i w na-sze ser-ca wcho - dzi blask na-dzie-i, któ-ry bu-dzi
W Bet-le-jem-ską noc się ro-dzi i w na-sze ser-ca wcho - dzi blask na-dzie-i, któ-ry bu-dzi
Ko - łę - do - wa mo - c. Ko - łę -
Ko - łę - do - wa mo - c. Ko - łę -

79

V.

S.

to, co tak wa-a-żne je - e - st. Dos-trze-ga-nie w zgie-łku lu - dzi moc, by gniew o stu-

A.

to, co tak wa-a-żne je - e - st. Dos-trze-ga-nie w zgie-łku lu - dzi moc, by gniew o stu-

T.

do - wa mo - c. Ko - lę - do - wa

B.

do - wa mo - c. Ko - lę - do - wa

84

V.

S.

- dzi - ć I ra-chun-ku głu-pich złu-dze - Ń nie spła-cać mo-rzem swych łę - z

A.

- dzi - ć I ra-chun-ku głu-pich złu-dze - Ń nie spła-cać mo-rzem swych łę - z

T.

mo - c. Ko - lę - do - wa mo c.

B.

mo - c. Ko - lę - do - wa mo c.

Voce

Kołodowa Moc

muzyka: Maciej Gburczyk
opracowanie: Aleksandra Drozdecka
Jagoda Mielewczyk

słowa: Szymon Gurbin

A



Prze - bie-gam przez la-bi-ryn - ty spra - w, a li-cho pod-kra - da mój cza-



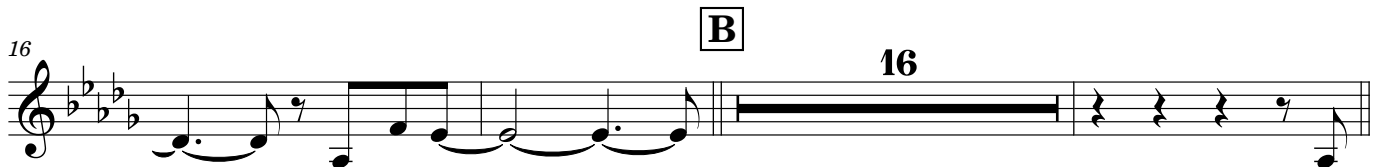
- s i na-gle ko-lej - ny raz wi-dzę jak gaś-nie blask ko-goś kto zaw-sze by-



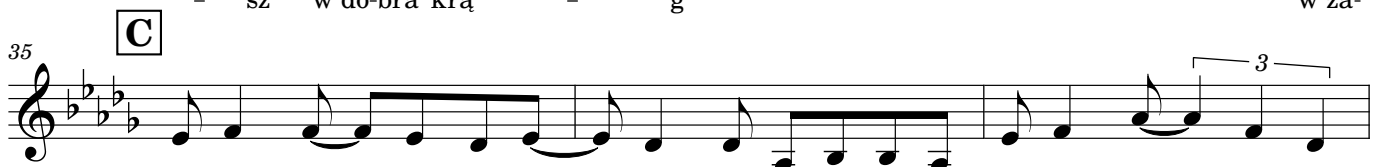
- ł. W teś-wię-ta wtu-lam się w bet-le-jem - ską no - ci w wia-rę, że mi - łość je-



- st sil-niej-sza od wszel - kich praw więc-ma moc łą-czyć mi - liar-dy du-



- sz w do-bra kra - g w za-



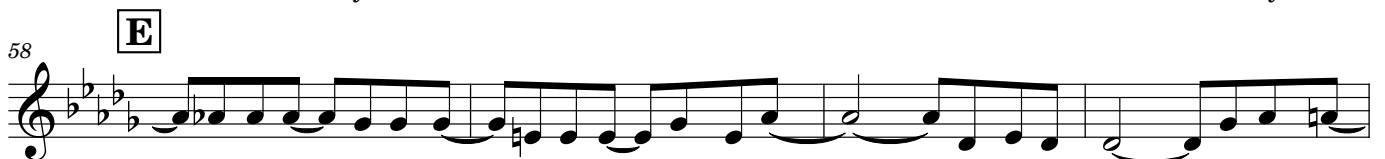
uł-kach spraw chwy-tam two - ją dło - ń prze - sta - je gnać nasz jest



cza - s chcę tyl-ko ra-zem z to-bą być a - by noc zmie-nić w błysk o - czu Twy-



- ch czmy-cha stra - ch. każ-dy z nas



mo-że ko - lę-dy moc u-żyć by zmie-nić świa - t pros-ta rze - cz ci-chy szmer

2

62

na-szych serce po-łącz w nurt wspól-nych chwil wspól-ną grę - ę

Detailed description: This musical staff contains measures 62, 63, and 64. It is written in a treble clef with a key signature of three flats (B-flat, E-flat, A-flat) and a common time signature. The melody consists of eighth and quarter notes. The lyrics are: "na-szych serce po-łącz w nurt wspól-nych chwil wspól-ną grę - ę".

65

ra-zem on ra-zem ty ra-zem ja ra-zem my nie jest sa - m ża-den zna-

Detailed description: This musical staff contains measures 65, 66, 67, and 68. It continues the melody from the previous staff. The lyrics are: "ra-zem on ra-zem ty ra-zem ja ra-zem my nie jest sa - m ża-den zna-".

69

- s W bla-sku tej no-cy do - strze-że-my lu-dzi wśród na -

Detailed description: This musical staff contains measures 69, 70, 71, and 72. It features two triplet markings over the notes in measures 70 and 71. The lyrics are: "- s W bla-sku tej no-cy do - strze-że-my lu-dzi wśród na -".

73

- - s

F 16

Detailed description: This musical staff contains measures 73 and 74. Measure 73 has the lyrics "- - s". Measure 74 is a whole rest, indicated by a box containing the letter 'F' and the number '16' above the staff. The staff ends with a double bar line.

Soprano

Kolędowa Moc

muzyka: Maciej Gburczyk
opracowanie: Aleksandra Drozdecka
Jagoda Mielewczyk

słowa: Szymon Gurbin

A **B**

15

W Bet-le-jem-ską noc się ro - dzi i

19

w na-sze ser - ca wcho - dzi blask na-dzie-i, któ-ry bu - dzi

23

to, co tak wa-a-żne je - e - st. Dos-trze-ga-nie w zgie-łku lu - dzi

27

moc, by gniew o stu - dzi - ć I ra-chun-ku głu-pich złu - dze - ń nie

C **D**

31 7

spła-cać mo-rzem swych łe - z

42

W Bet-le-jem-ską noc się ro - dzi i w na-sze ser - ca wcho - dzi

46

blask na-dzie-i, któ-ry bu - dzi to, co tak wa-a-żne je - e -

50

st. Dos-trze-ga-nie w zgie-łku lu - dzi moc, by gniew o stu - dzi - ć

54

I ra-chun-ku głu-pich złu - dze - ń nie spła-cać mo-rzem swych łe -

58 **E** **14** **F**

z W Bet-le-jem-ską noc się ro - dzi i

75

w na-sze ser - ca wcho - dzi blask na-dzie-i, któ-ry bu - dzi

79

to, co tak wa-a-żne je - e - st. Dos-trze-ga-nie w zgie-łku lu - dzi

83

moc, bygniew o stu - dzi - ć I ra-chun-ku głu-pich złu - dze - ń nie

87

spła - cać mo - rzem swych łe - - z

Alto

Kołodowa Moc

muzyka: Maciej Gburczyk
opracowanie: Aleksandra Drozdecka
Jagoda Mielewczyk

słowa: Szymon Gurbin

A **15** **B**

W Bet-le-jem-ską noc się ro - dzi i

19
w na-sze ser - ca wcho - dzi blask na-dzie-i, któ-ry bu - dzi

23
to, co tak wa-a-żne je - e - st. Dos-trze-ga-nie w zgie-łku lu - dzi

27
moc, by gniew o stu - dzi - ć I ra-chun-ku głu-pich złu - dze - ń nie

31 **C** 7
spła-cać mo-rzem swych łe - z

42 **D**
W Bet-le-jem-ską noc się ro - dzi i w na-sze ser - ca wcho - dzi

46
blask na-dzie-i, któ-ry bu - dzi to, co tak wa-a-żne je - e -

50
st. Dos-trze-ga-nie w zgie-łku lu - dzi moc, by gniew o stu - dzi - ć

54
I ra-chun-ku głu-pich złu - dze - ń nie spła-cać mo-rzem swych łe -

58 **E** **F**

14

z W Bet-le-jem-ską noc się ro - dzi i

75

w na-sze ser - ca wcho - dzi blask na-dzie-i, któ-ry bu - dzi

79

to, co tak wa-a-żne je - e - st. Dos-trze-ga-nie w zgie-łku lu - dzi

83

moc, by gniew o stu - dzi - ć I ra-chun-ku głu-pich złu - dze - ń nie

87

spła - cać mo - rzem swych łe - - z

Tenore

Kolędowa Moc

muzyka: Maciej Gburczyk
opracowanie: Aleksandra Drozdecka
Jagoda Mielewczyk

słowa: Szymon Gurbin

A **B**

16

8 Ko - le - do - wa mo - c.

21

8 Ko - le - do - wa mo - c. Ko - le -

27

8 do - wa mo - c. Ko - le - do - wa mo

C **D**

33 8 c. Ko - le - do - wa mo - c.

46

8 Ko - le - do - wa mo - c. Ko - le -

52

8 do - wa mo - c. Ko - le - do - wa mo

E **F**

58 15 c. Ko - le - do - wa mo - c.

77

8 Ko - le - do - wa mo - c. Ko - le -

83

8 do - wa mo - c. Ko - le - do - wa mo

89

8 c.

Basso

Kolędowa Moc

muzyka: Maciej Gburczyk
opracowanie: Aleksandra Drozdecka
Jagoda Mielewczyk

słowa: Szymon Gurbin

A **B**

16

Ko - le - do - wa mo - c.

21

Ko - le - do - wa mo - c. Ko - le -

27

do - wa mo - c. Ko - le - do - wa mo

C **D**

8

c. Ko - le - do - wa mo - c.

46

Ko - le - do - wa mo - c. Ko - le -

52

do - wa mo - c. Ko - le - do - wa mo

E **F**

15

c. Ko - le - do - wa mo - c.

77

Ko - le - do - wa mo - c. Ko - le -

83

do - wa mo - c. Ko - le - do - wa mo

89

c.