

# Kołodowa Moc

muzyka: Maciej Gburczyk  
opracowanie: Aleksandra Drozdecka  
Jagoda Mielewczyk

słowa: Szymon Gurbin

A

Voce

Prze - bie - gam przez la - bi - ryn - ty spra - w, a li - cho pod - kra - da mój cza - s i na - gle ko - lej -

Sopran

Alt

Tenor

Bas

6

V.

- ny raz wi - dzę jak gaś - nie blask ko - goś kto zaw - sze by - ł. W te świę - ta wtu - lam się w bet - le - jem -

S.

A.

T.

B.

11

V.

- ską no - c i w wia - rę, że mi - łość je - st sil - niej - sza od wszel - kich praw więc ma moc łą - czyć mi - liar - dy du -

S.

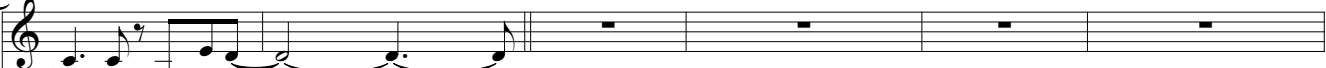
A.

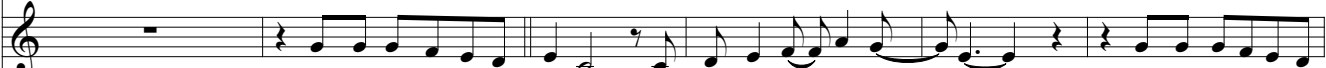
T.

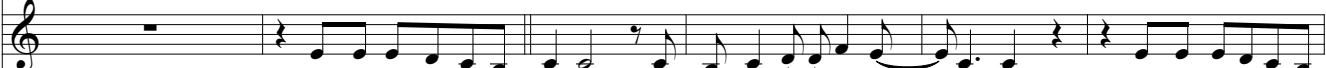
B.

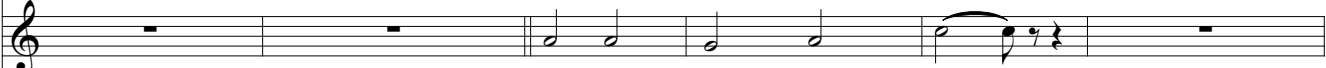
## B


16

V. 

S.  - sz w do-bra kra - g

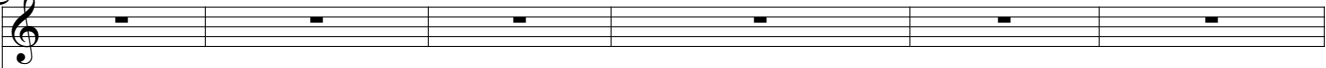
A.  W Bet-le-jem-ską noc się ro-dzi i w na-sze ser-ca wcho - dzi blask na-dzie-i, któ-ry


T.  W Bet-le-jem-ską noc się ro-dzi i w na-sze ser-ca wcho - dzi blask na-dzie-i, któ-ry


B.  Ko - lę - do - wa mo - c.


Ko - lę - do - wa mo - c.

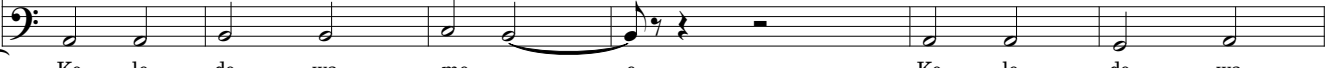
22

V. 

S.  bu - dzi to, co tak wa-a-żne je - e - st. Dos-trze-ga-nie w zgie-łku lu - dzi moc, by gniew o stu-

A.  bu - dzi to, co tak wa-a-żne je - e - st. Dos-trze-ga-nie w zgie-łku lu - dzi moc, by gniew o stu-

T.  Ko - lę - do - wa mo - c. Ko - lę - do - wa

B.  Ko - lę - do - wa mo - c. Ko - lę - do - wa

28

V. 

S.  - dzi - ć I ra-chun-kugłu-pich złu - dze - ń nie spła-cać mo-rzem swych łe - z

A.  - dzi - ć I ra-chun-kugłu-pich złu - dze - ń nie spła-cać mo-rzem swych łe - z

T.  mo - c. Ko - lę - do - wa mo c.

B.  mo - c. Ko - lę - do - wa mo c.

34 **C**



V.  $\text{w za - ul - kach spraw chwy - tam two - ja dło - n prze - sta - je gnać nasz jest cza - s chcę tyl - ko ra - zem z}$

S.  $\text{---}$

A.  $\text{---}$

T.  $\text{---}$

B.  $\text{---}$

39 **D**



V.  $\text{to - ba być a - by noc zmie - nić w błysk o - czu Twy - ch czmy - cha stra - ch.}$

S.  $\text{---}$   
W Bet - le - jem - ską noc się ro - dzi i

A.  $\text{---}$   
W Bet - le - jem - ską noc się ro - dzi i

T.  $\text{---}$   
Ko - le -

B.  $\text{---}$   
Ko - le -

44



V.  $\text{---}$

S.  $\text{w na - sze ser - ca wcho - dzi blask na - dzie - i, któ - ry bu - dzi to, co tak wa - a - żne je - e -}$

A.  $\text{w na - sze ser - ca wcho - dzi blask na - dzie - i, któ - ry bu - dzi to, co tak wa - a - żne je - e -}$

T.  $\text{do - wa mo - c. Ko - le - do - wa mo -}$

B.  $\text{do - wa mo - c. Ko - le - do - wa mo -}$

50

V.

S. 
  
st. Dos-trze-ga-nie w zgie-lku lu-dzi moc, by gniew o stu - dzi - ć I ra-chun-ku głu-pich złu-dze - ń nie

A. 
  
st. Dos-trze-ga-nie w zgie-lku lu-dzi moc, by gniew o stu - dzi - ć I ra-chun-ku głu-pich złu-dze - ń nie

T. 
  
c. Ko - lę - do - wa mo - c. Ko - lę -

B. 
  
c. Ko - lę - do - wa mo - c. Ko - lę -

56

**E**

V. 
  
każ-dy z nas mo-że ko - lę-dy moc u-żyć by zmie-nić świa - t pros-ta rze-

S. 
  
spła-cać mo-rzem swych le - z

A. 
  
spła-cać mo-rzem swych le - z

T. 
  
do - wa mo c.

B. 
  
do - wa mo c.

61

V. 
  
- cz ci-chy szmer na-szych serce po-łącz w nurt wspól-nych chwil wspól-ną grę - ę ra-zem on

S.

A.

T. 
  
8

B.

66

V. ra-zem ty ra-zem ja ra-zem my nie jest sa - m ża-den z na - s W bla-sku tej no - cy do -

S.

A.

T. 8

B.

71

V. - strze-że-my lu-dzi wśród na - s

S. W Bet-le-jem-ską noc się ro-dzi i w na-sze ser - ca wcho - dzi

A. W Bet-le-jem-ską noc się ro-dzi i w na-sze ser - ca wcho - dzi

T. 8 Ko - lę - do - wa mo - c.

B. Ko - lę - do - wa mo - c.

**F**

77

V.

S. blask na-dzie-i, któ-ry bu - dzi to, co tak wa-a-żne je - e - st. Dos-trze-ga-nie w zgie-łku lu - dzi

A. blask na-dzie-i, któ-ry bu - dzi to, co tak wa-a-żne je - e - st. Dos-trze-ga-nie w zgie-łku lu - dzi

T. 8 Ko - lę - do - wa mo - c. Ko - lę -

B. Ko - lę - do - wa mo - c. Ko - lę -

83

V. 


S.   
 moc, bygniew o stu - dzi - ć I ra-chun-ku głu-pich złu - dze - ń nie spła-cać mo-rzem swych łe -


A.   
 moc, bygniew o stu - dzi - ć I ra-chun-ku głu-pich złu - dze - ń nie spła-cać mo-rzem swych łe -


T.   
 do - wa mo - c. Ko - lę - do - wa mo


B.   
 do - wa mo - c. Ko - lę - do - wa mo


89

V. 

S.   
 z

A.   
 z

T.   
 c.

B.   
 c.

Voce

# Kolędowa Moc

muzyka: Maciej Gburczyk  
opracowanie: Aleksandra Drozdecka  
Jagoda Mielewczyk

słowa: Szymon Gurbin

**A**



Prze - bie-gam przez la-bi-ryn - ty spra - w, a li-cho pod-kra - da mój cza-



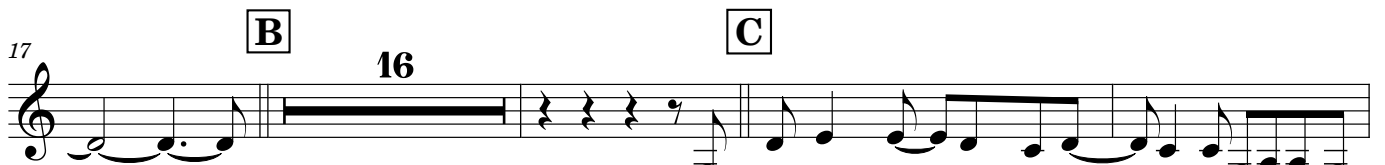
- s i na-gle ko-lej - ny raz wi-dzę jak gaś-nie blask ko-goś kto zaw-sze by-



- ł. W teś-wię-ta wtu-lam się w bet-le-jem - ską no - c i w wia-rę, że mi - ło-ść je-



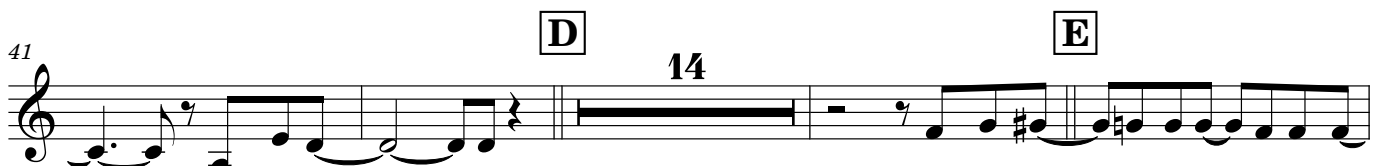
- st sil-niej-sza od wszel - kich praw więc ma moc łą-czyć mi - liar-dy du - sz w do-bra kra-



- g w za - uł-kach spraw chwy-tam two - ją dło - ń prze-



sta-ję gnać nasz jest cza - s chcę tyl-ko ra-zem z to-bą być a-by noc zmie-nić w błysk o-czu Twy-



- ch czmy-cha stra - ch. każ-dy z nas mo-że ko - lę-dy moc



u-żyć by zmie-nić świa - t pros-ta rze - cz ci-chy szmer na-szych serce po-łącz w nurt



wspól-nych chwil wspól-ną grę - ę ra-zem on ra-zem ty ra-zem ja

2

67

ra-zem my nie jest sa - m za-den zna - s W bla-sku tej no-cy do-

71

- strze-że-my lu-dzi wśród na - - - s



Soprano

# Kołodowa Moc

muzyka: Maciej Gburczyk  
opracowanie: Aleksandra Drozdecka  
Jagoda Mielewczyk

słowa: Szymon Gurbin

**A** **B**

15

W Bet-le-jem-ską noc się ro - dzi i

19

w na-sze ser - ca wcho - dzi blask na-dzie-i, któ-ry bu - dzi

23

to, co tak wa-a-żne je - e - st. Dos-trze-ga-nie w zgie-łku lu - dzi

27

moc, by gniew o stu - dzi - ć I ra-chun-ku głu-pich złu - dze - ń nie

**C** 7

31

spła-cać mo-rzem swych łe - z

**D**

42

W Bet-le-jem-ską noc się ro - dzi i w na-sze ser - ca wcho - dzi

46

blask na-dzie-i, któ-ry bu - dzi to, co tak wa-a-żne je - e -

50

st. Dos-trze-ga-nie w zgie-łku lu - dzi moc, by gniew o stu - dzi - ć

54

I ra-chun-ku głu-pich złu - dze - ń nie spła-cać mo-rzem swych łe -

58 E F

z W Bet-le-jem-ską noc się ro-dzi i w na-sze ser - ca wcho-

76

- dzi blask na-dzie-i, któ-ry bu - dzi to, co tak wa-a-żne je - e -

81

st. Dos-trze-ga-nie w zgie-łku lu - dzi moc, by gniew o stu - dzi - ć

85

I ra-chun-ku głu-pich złu - dze - ń nie sła-cać mo-rzem swych łe -

89

z

Alto

# Kołodowa Moc

muzyka: Maciej Gburczyk  
opracowanie: Aleksandra Drozdecka  
Jagoda Mielewczyk

słowa: Szymon Gurbin

**A** **15** **B**

W Bet-le-jem-ską noc się ro - dzi i

19  
w na-sze ser - ca wcho - dzi blask na-dzie-i, któ-ry bu - dzi

23  
to, co tak wa-a-żne je - e - st. Dos-trze-ga-nie w zgie-łku lu - dzi

27  
moc, by gniew o stu - dzi - ć I ra-chun-ku głu-pich złu - dze - ń nie

31 **C** 7  
spła-cać mo-rzem swych łe - z

42 **D**  
W Bet-le-jem-ską noc się ro - dzi i w na-sze ser - ca wcho - dzi

46  
blask na-dzie-i, któ-ry bu - dzi to, co tak wa-a-żne je - e -

50  
st. Dos-trze-ga-nie w zgie-łku lu - dzi moc, by gniew o stu - dzi - ć

54  
I ra-chun-ku głu-pich złu - dze - ń nie spła-cać mo-rzem swych łe -

58 E 14 F

z W Bet-le-jem-ską noc się ro-dzi i w na-sze ser - ca wcho-

76

- dzi blask na-dzie-i, któ-ry bu - dzi to, co tak wa-a-żne je - e -

81

st. Dos-trze-ga-nie w zgie-łku lu - dzi moc, by gniew o stu - dzi - ć

85

I ra-chun-ku głu-pich złu - dze - ń nie spła-cać mo-rzem swych łe -

89

z

Tenore

# Kołodowa Moc

muzyka: Maciej Gburczyk  
opracowanie: Aleksandra Drozdecka  
Jagoda Mielewczyk

słowa: Szymon Gurbin

**A** **B**

16

8 Ko - lę - do - wa mo - c.

22

8 Ko - lę - do - wa mo - c. Ko - lę - do - wa

28

8 mo - c. Ko - lę - do - wa mo c.

**C** **D**

34

8 Ko - lę - do - wa mo - c.

47

8 Ko - lę - do - wa mo - c. Ko - lę - do - wa

**E**

53

8 mo - c. Ko - lę - do - wa mo c.

**F**

59

15

8 Ko - lę - do - wa mo - c. Ko - lę -

79

8 do - wa mo - c. Ko - lę - do - wa mo - c.

85

8 Ko - lę - do - wa mo c.

Basso

# Kołodowa Moc

muzyka: Maciej Gburczyk  
opracowanie: Aleksandra Drozdecka  
Jagoda Mielewczyk

słowa: Szymon Gurbin

**A** **B**

16

Ko - lę - do - wa mo - c.

22

Ko - lę - do - wa mo - c. Ko - lę - do - wa

28

mo - c. Ko - lę - do - wa mo c.

**C** **D**

34

8

Ko - lę - do - wa mo - c.

47

Ko - lę - do - wa mo - c. Ko - lę - do - wa

53

**E**

mo - c. Ko - lę - do - wa mo c.

59

**F**

15

Ko - lę - do - wa mo - c. Ko - lę -

79

do - wa mo - c. Ko - lę - do - wa mo - c.

85

Ko - lę - do - wa mo c.